



TH1A

## BOÎTIER DE RÉGULATION PERSONNALISABLE POUR SÈCHE-SERVIETTES ÉLECTRIQUES

Commande analogique, fonction Boost, avec indications sonores de mise en marche et de mise en Veille du chauffage



### Présentation

#### Fonctions principales

- Régulation de la température ambiante
- Fonction mise en veille, mise en marche du chauffage avec indications sonores
- Réglage de la température de consigne
- Chauffage rapide de la pièce grâce au Boost
- Programmable à distance par fil pilote 6 ordres

#### Applicatif

- Sèche-serviettes électriques à fluide caloporteur

#### + Produit

- **Personnalisable** : face avant interchangeable
- **Pratique** : épaisseur de 30 mm, facilite l'emballage des sèche-serviettes
- **Sonde incorporée, non accessible par l'extérieur** : produit plus robuste à l'installation
- **Robustesse** : le système de commutation au zéro de tension, par un relais associé à un triac, optimise la durée de vie du produit.
- **Régulation électronique PID de grande précision**

### Compatibilité

Boîtier de régulation, pièce originale à utiliser comme pièce de rechange compatible avec tous les sèche-serviettes électriques Néomitis.

### Caractéristiques fonctionnelles

#### Utilisation



<b>Marche/Veille du chauffage</b>	
<b>Température de consigne</b>	De +7°C à +30°C avec visualisation de la plage Confort (environ +21°C)
<b>Fonction Boost</b>	La consigne de température est montée au maximum pendant 2 heures
<b>Sécurités</b>	<ul style="list-style-type: none"> <li>- <b>Sécurité anti-surchauffe</b> de la température ambiante en mode Boost</li> <li>- <b>Protection interne contre tout échauffement anormal par thermofusible</b></li> <li>- <b>Enclenchement d'un mode de sécurité</b> en cas de détection d'une anomalie</li> <li>- <b>Sauvegarde des réglages</b> effectués en cas de coupure de la tension d'alimentation par EEPROM</li> </ul>
<b>Voyant de contrôle</b>	Visualisation de l'enclenchement de la résistance, de la présence de la tension, du fonctionnement du Boost et du mode de protection
<b>Aide aux malvoyants</b>	<ul style="list-style-type: none"> <li>- <b>Une indication sonore</b> indique la mise en veille, une autre indique la mise en marche</li> <li>- <b>Repères en relief</b> : Auto, Veille du chauffage, +, -, graduations et plage Confort</li> </ul>

#### Installation

Adaptation à tous types de corps de chauffe	
Raccordement électrique rapide par cosses "Faston"	
Étanchéité	Joint à monter sur la cartouche chauffante fourni



## Caractéristiques techniques

### Caractéristiques dimensionnelles et finition

Hauteur	66 mm	
Largeur	130 mm	
Profondeur	30 mm	
Couleur	Blanc	Gris
Poids net	0,2 Kg	

### Alimentation

Tension de service	230V +/-10% 50Hz
Puissance maximum	2000W, charge résistive
Câble d'alimentation	800 mm

### Régulation

Type de régulation	PID
--------------------	-----

### Environnement

Indice de protection	IP44 après installation sous la responsabilité de l'intégrateur
Classe	Classe II, après installation sous la responsabilité de l'intégrateur
Température de fonctionnement	0°C à +50°C
Réglage de la température de consigne	+7°C à +30°C
Température de stockage	-20°C à +70°C
Sonde de température électronique NTC	

### Directives en vigueur

CEM	2014/30/UE
DBT	2014/35/UE
RoHS	ROHS 2011/65/UE, modifiée par les directives 2015/863/UE & 2017/2102/UE

### Normes en vigueur

CEM	EN55014-1 ; EN55014-2 ; EN61000-3-2 ; EN61000-3-3
DBT	EN60335-1 ; EN60335-2-30 ; EN60335-2-43 ; EN62333
RoHS	EN IEC 63000:2018
Fabrication	Sur site certifié ISO 9001 V2015

## Codes produits

Codes	Désignations
TH1A	Boîtier de régulation pour sèche-serviettes analogique blanc, CLII, avec fil pilote et câble d'alimentation de 800mm, avec indication sonore
TH1GA	Boîtier de régulation pour sèche-serviettes analogique gris, CLII, avec fil pilote et câble d'alimentation de 800mm, avec indication sonore

## Produit associé (vendu séparément)

Code	Désignation
FTH1A	Plaque décorative blanche pour le boîtier de régulation TH1A

Toute opération ou intervention technique doit être effectuée par un installateur professionnel qualifié.

TH1A NEO FR CP V00 12 05 2022





TH1A

## CONTROL UNIT FOR ELECTRIC TOWEL HEATERS

Analogic control, Boost feature, sound signals of power on/Heating on standby



### Overview

#### Main features

- Room temperature control
- Power on/heating on standby function with sound signals
- Heating On/Off
- Desired temperature setting
- Quick heating of your bathroom using the Boost feature
- Remote programming by means of a 6-order pilot wire

#### Application

- Electric towel heaters with heat-transfer fluid

#### Product + points

- **Customizable front cover**
- **Easier packing** : 30 mm thickness, makes the packaging of the towel heaters easier
- **An incorporated temperature sensor, which cannot be accessed from the outside**: the product is more resistant when you're installing it
- **Robust**: the triac and the relay zero crossing switching system optimize product life time
- **High-precision electronic PID (Proportional Integrated Derivative) temperature regulation**

## Compatibility

Controller, original part to be used as a replacement part on all Neomitis electric towel heaters.

## Functional specifications

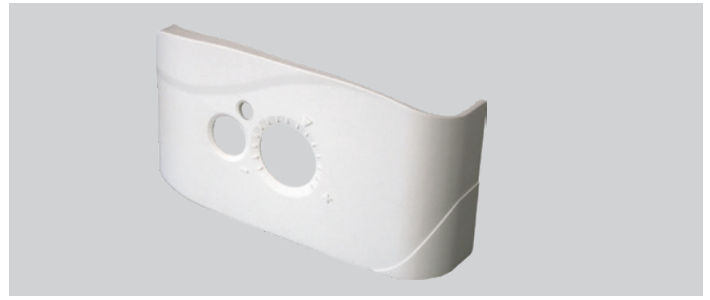
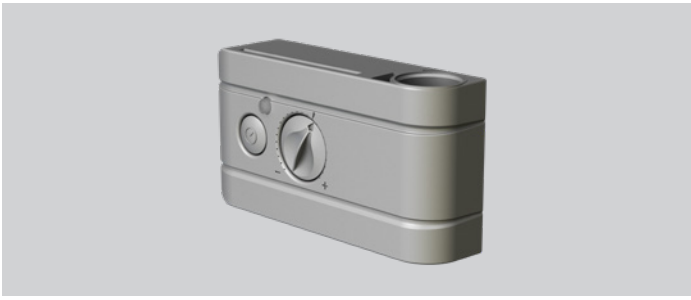
### Use



<b>Heating on/off</b>	
<b>Desired temperature</b>	Adjustable from +7°C to +30°C with visible comfort range (approximately 21°C)
<b>Boost feature</b>	Temperature is set to the maximum limit during 2 hours
<b>Safety</b>	<ul style="list-style-type: none"> <li>- <b>Room overheating</b> is prevented in Boost mode</li> <li>- <b>Internal protection against overheating faults by thermofuse</b></li> <li>- <b>Protection mode activated</b> in case of faulty detection</li> <li>- <b>Settings are saved</b> by means of EEPROM in the event of a power supply voltage outage</li> </ul>
<b>Pilot lights</b>	Viewing of resistance engaged, voltage presence, boost running and protection mode running
<b>Help for the visually-impaired</b>	<ul style="list-style-type: none"> <li>- <b>One specific sound signal</b> for standby mode activation, another specific signal for Auto mode activation</li> <li>- <b>Landmarks relief</b> : Auto, Standby heating, +, -, graduations and Comfort set point range</li> </ul>

### Installation

Compatible with all types of electric heating bodies	
The control unit can be connected quickly and easily to a mains power supply using the faston lugs	
Sealing	Joint to be fit to the supplied cartridge heater



## Technical specifications

### Dimensional and finish specifications

Height	66 mm	
Width	130 mm	
Depth	30 mm	
Color	White	Grey
Net weight	0,2 Kg	

### Power supply

Operating voltage	230V +/-10% 50Hz
Maximum power	2000W, resistive load
Power cord	800 mm

### Control

Control type	PID
--------------	-----

### Environment

Protection rating	IP44 after installation under the responsibility of the integrator
Class	Classe II, after installation under the responsibility of the integrator
Operating temperature	0°C to +50°C
Desired temperature setting	From +7°C to +30°C approx.
Storage temperature	-20°C to +70°C
NTC temperature sensor electronics	

### Applicable directives

EMC	2014/30/UE
LVD	2014/35/UE
RoHS	RoHS 2011/65/EU, amended by Directives 2015/863/EU and 2017/2102/EU

### Applicable standards

EMC	EN55014-1 ; EN55014-2 ; EN61000-3-2 ; EN61000-3-3
LVD	EN60335-1 ; EN60335-2-30 ; EN60335-2-43 ; EN62333
RoHS	EN IEC 63000
Manufacturing	On certified site ISO 9001 V2015

## Product codes

Codes	Designations
TH1A	White analogic controller for towel rails, CLII, with pilot wire and power cord 800mm, and sound signal
TH1GA	Grey analogic controller for towel rails, CLII, with pilot wire and power cord 800mm, and sound signal

## Associated product (optional)

Code	Designation
FTH1A	White decorative plate for controller TH1A

Any operation or technical intervention must be carried out by a qualified professional installer.

TH1A NEO FR CP V00 12 05 2022

